

Pantalla de Cofarmendirecto para efectuar pedidos on-line:

Una vez que Ud. ingresó la dirección para acceder a Cofarmendirecto:
<http://200.5.90.149/cofarmendirecto> , su usuario y contraseña, aparecerá la siguiente pantalla:



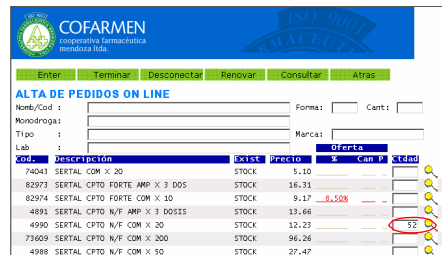
- 1) Deberá seleccionar la opción PEDIDOS ON LINE, para efectuar pedidos de productos.
Una vez elegida esta opción, aparecerá la sgte. Pantalla, donde deberá hacer click en Nuevo:





En el campo Nom/Cod. Deberá colocar el nombre del artículo que desee pedir, por ej: Sertal

- 2) Una vez que Ud. tipee el nombre del artículo, aparecerá la siguiente pantalla, en la cual deberá escribir en el campo Ctdad (lado derecho de la pantalla) la cantidad de unidades, del producto seleccionado:



Deberá presionar Enter, si quieres elegir otro artículo para ingresarlo en el mismo pedido. Nuevamente aparecerá la pantalla descrita en el punto 1, por lo que se sugiere repetir los pasos anteriormente detallados.

- 3) Una vez que finalizó el pedido, podrá verificar si los efectuó correctamente, seleccionando la opción Consultar:



Aparecerá la sgte pantalla, con los detalles de su pedido:

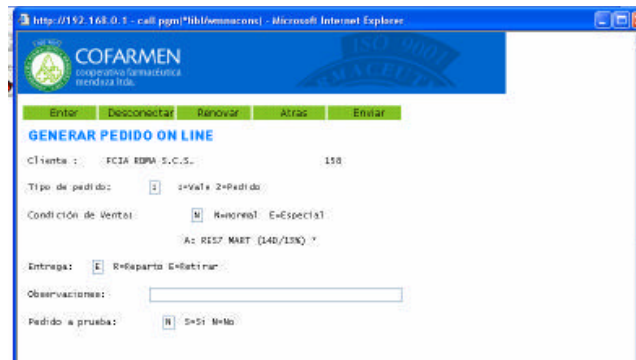


En caso de error o si quiere efectuar alguna corrección, podrá modificar la cantidad de unidades solicitadas (escribiendo otro número en el campo Unidades) o anular un artículo de su pedido, haciendo un clic en la cruz roja.

- 4) Si el pedido fue confeccionado correctamente, deberá hacer clic en la opción Enviar, para mandar su pedido.

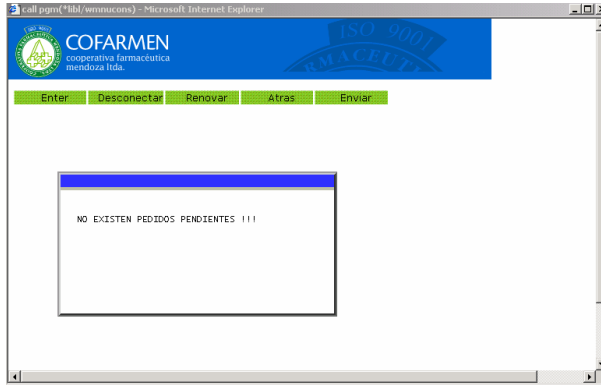


- 5) Aparecerá la sgte pantalla donde podrá seleccionar cómo desea enviar su pedido.



Nota: si desea que el pedido sea por mensajería, deberá escribir la palabra **MENSAJERIA**, en Observaciones.

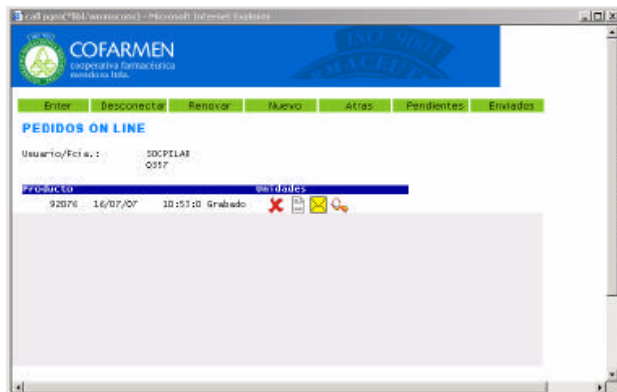
- 6) Una vez enviado su pedido, podrá verificar si efectivamente fue mandado, haciendo clic en la opción **Atrás** y luego en la opción **Enviados**.



Si figura la pantalla anterior, su pedido fue enviado exitosamente.

En caso contrario, aparecerá la siguiente pantalla:

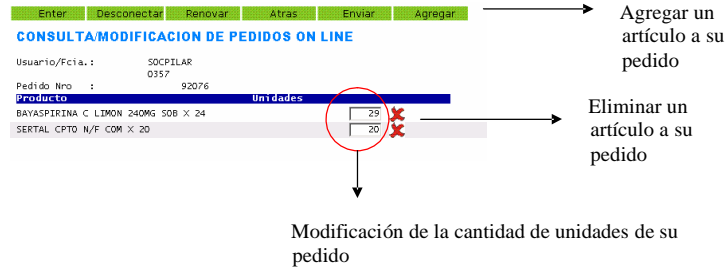
- 7) Pedidos grabados pero no enviados



Grabado: significa que su pedido no fue enviado. En este caso, tendrá las sgtes opciones:

Icono cruz roja: eliminar el pedido grabado.

Icono hoja de papel: aparecerá la sgte. pantalla:



Enter Desconectar Renovar Atras Enviar Agregar

CONSULTA/MODIFICACION DE PEDIDOS ON LINE

Usuario/Fcia.: SDCPILAR
0357

Pedido Nro : 92076

Producto	Unidades
BAYASPIRINA C LIMON 240MG SOB X 24	29
SERITAL CPTO N/F COM X 20	20

Agregar un artículo a su pedido

Eliminar un artículo a su pedido

Modificación de la cantidad de unidades de su pedido

Icono sobre amarillo: enviar su pedido.

Icono lupa: Visualización de los productos y unidades solicitados en su pedido.

Efectuar nuevos pedidos:

Para efectuar nuevos pedidos, una vez que Ud. ingresa nuevamente a Cofarmendirecto, aparecerá la siguiente pantalla:



COFARMEN
Cooperativa Farmacéutica
mendoza ltda

Enter Desconectar Renovar Nueva Atras Pendientes Enviados

PEDIDOS ON LINE

Usuario/Fcia.: SDCPILAR
0357

Producto	Unidades
MD RAY. PEDIDOS	20

Agregar un artículo a su pedido

Eliminar un artículo a su pedido

Modificación de la cantidad de unidades de su pedido

En la parte superior de la pantalla, Ud. podrá seleccionar las siguientes opciones:

Nuevo: confeccionar un nuevo pedido (aparecerá la pantalla descrita en el punto 1). Se sugiere seguir los pasos anteriormente detallados.

Pendientes: visualización de pedidos que fueron grabados, pero no enviados. (Ver punto 6).



Pasos para efectuar pedidos on-line en Cofarmendirecto

Enviados: detalle de los pedidos mandados a Cooperativa Farmacéutica Mendoza Ltda.